

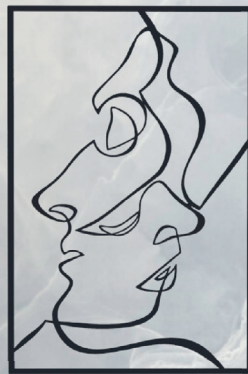
# Maison Décoration



## LINEXA

L'Art métallique Made In France

Fondée par Jérôme Gonthier, Linexa est une marque française spécialisée dans la création et la fabrication de tableaux métalliques et d'éléments décoratifs en métal. Implantée en plein cœur de la France, Linexa se distingue par son engagement envers la qualité et l'authenticité, proposant des produits entièrement fabriqués en France. Jérôme, chaudronnier de métier, a fait les Compagnons du Devoir et met tout son savoir-faire, sa maîtrise du geste et des techniques de travail du métal, telles que le martelage, le pliage et la soudure, pour donner vie à des éléments décoratifs.



UN ARTISANAT D'EXCEPTION,  
FUSION D'ART ET DE TECHNOLOGIE

Linexa repousse les frontières de l'art métallique en intégrant des technologies de pointe dans son processus créatif. L'utilisation de découpes laser, de pliage et de finitions high-tech permet d'atteindre des niveaux de précision et de complexité inégalés, ouvrant la voie à des designs audacieux et avant-gardistes qui captivent l'imagination.

LA PRINCIPALE GAMME DE LINEXA EST CELLE DES TABLEAUX MÉTALLIQUES QUI SE DÉCLINENT EN TROIS COLLECTIONS, CHACUNE AYANT SA PROPRE IDENTITÉ :

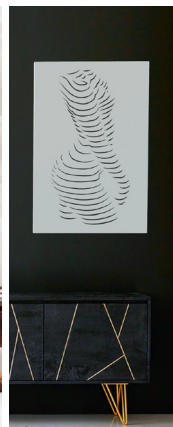
**INSPIRATION** : une collection simple au design épuré et sans artifice pour l'intérieur comme pour l'extérieur qui s'adapte à tous les univers.

**ÉLÉGANCE** : cette collection de tableaux en acier est disponible en trois formats et est équipée d'un bandeau LED (gérable à distance). Ces créations sont réalisées en édition limitée de 10 000 exemplaires numérotés.

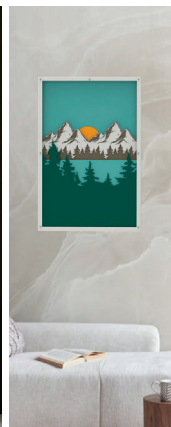
**PRESTIGE** : une collection extra-limitée à 100 exemplaires par tableau qui grâce à son acier inoxydable peut s'exposer à l'intérieur comme à l'extérieur. Numérotée et munie d'un certificat d'authenticité, cette collection unique apporte une touche délicate et poétique à la décoration, s'adaptant aussi à vos envies.



INSPIRATION



ÉLÉGANCE



PRESTIGE

La marque propose également du mobilier comme des poêles au bioéthanol aux superbes designs. Un moyen de chauffe qui trouve sa place partout proposant efficacité et esthétique avec un design élégant 100% personnalisable sur les dimensions, couleurs et même motifs.

Chaque pièce est fabriquée dans des ateliers français partenaires de Linexa selon un processus rigoureux garantissant une qualité irréprochable et rend hommage à la beauté, à la force et à la malléabilité de ce matériau.

UNE TOUCHE D'EXCLUSIVITÉ

Que ce soit pour des projets résidentiels, commerciaux ou publics, Linexa offre des créations sur-mesure, adaptées aux besoins et aux goûts de chaque client. Chez Linexa, on travaille en étroite collaboration avec le client pour capturer sa vision et la transformer en réalité métallique.

Ici, le métal n'est plus seulement un matériau fonctionnel, mais un véritable médium artistique, capable d'éveiller les émotions et de sublimer les espaces.

Linexa apporte donc une solution déco originale et de valeur pour toutes les inspirations et propose un accompagnement personnalisé et sur-mesure pour les projets de tous les professionnels (décorateurs, architectes...) afin de répondre aux envies de leur clientèle.

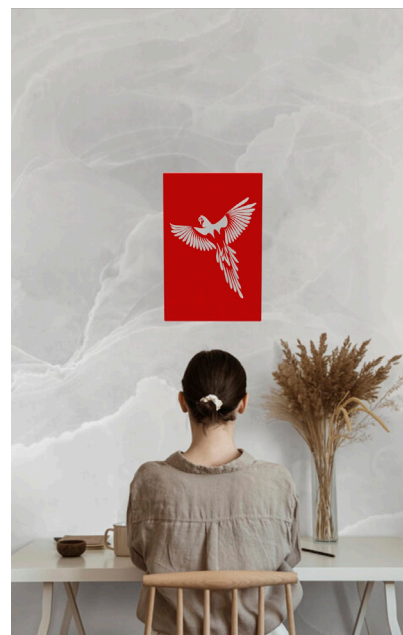


UN ENGAGEMENT FORT POUR LE MADE IN FRANCE

Au-delà de la création d'objets d'exception, Linexa s'est engagée dans une démarche éco-responsable en faveur du Made In France. L'entreprise fait le choix de travailler en circuit court que ce soit pour des raisons économique et écologiques mais aussi afin de maîtriser l'ensemble de son process. Une exigence qui permet à Linexa d'offrir à ses clients des produits de très grande qualité tout en restant compétitif.

Linexa vous offre la possibilité de créer et donner vie à votre imaginaire avec des pièces durables qui se transmettent comme un bijou de famille. La prochaine collection donne vie aux « cocottes coquettes », des origamis à partir de 60 cm qui dévoilent l'art du pliage dans lequel la marque excelle. En pleine expansion créative, la marque se projette déjà avec une gamme à destination de l'univers de l'enfant et des collections capsules comme les boules de Noël.

Linexa sous la direction de Jérôme Gonthier, se positionne comme un acteur incontournable dans le domaine de la décoration en métal en France. Avec ses créations haut de gamme, alliant savoir-faire artisanal et innovation contemporaine, l'entreprise offre des produits qui non seulement embellissent les espaces mais respectent aussi des valeurs éthiques et environnementales fortes.



Email: [contact@linexa.fr](mailto:contact@linexa.fr)  
[www.linexa.fr](http://www.linexa.fr)  
 Instagram / Facebook: Linexa.fr

